

**KORDT**

A X I C O R D

6 4 0 0

Rund- und Planlaufmesssystem  
Radial and axial run-out measuring system

## AXICORD 6400

### Rund- und Planlaufmesssystem

Um eine Rund- oder Planlaufabweichung ermitteln zu können, muss ein Bezug zu einem geometrischen Element hergestellt werden. Dies stellt eine besondere Herausforderung für den Aufbau von geeigneten Prüfmitteln dar.

Das AXICORD 6400 besteht aus einer hoch genauen Spindel, auf der verschiedene Werkstückaufnahmen aufgebracht werden können. Durch den modularen Aufbau der Messstative kann das Gerät schnell auf andere Messaufgaben umgebaut werden.

AXICORD ermöglicht eine einfache und rationelle Prüfung von Rund- und Planlaufabweichungen. Das AXICORD 6400 ist geeignet für die Prüfung in der Fertigung.

### Radial and axial run-out measuring system

It is necessary to determine a reference to a geometrical element before you can check a run-out deviation. This is a particular challenge for a qualified measuring equipment.

The AXICORD 6400 consists of a high precision spindle on which several receiving devices for components can be mounted. With the help of the modular design of the measuring supports the instrument will be aligned to a new job easily.

AXICORD allows a simple and efficient test of run-out deviation. AXICORD 6400 is suitable for the use in production.



**6400 FLA  
Factory Line Analog**  
mit Winkeltaster 8508 und  
Gewinde-Aufnahmering 6231  
with angular probe  
8508 and thread  
receiving ring 6231



**6400 FLA 3D  
Factory Line Analog 3D**  
mit Hydro-Dehnspann-  
futter 6206.32  
with hydraulic chuck 6206.32

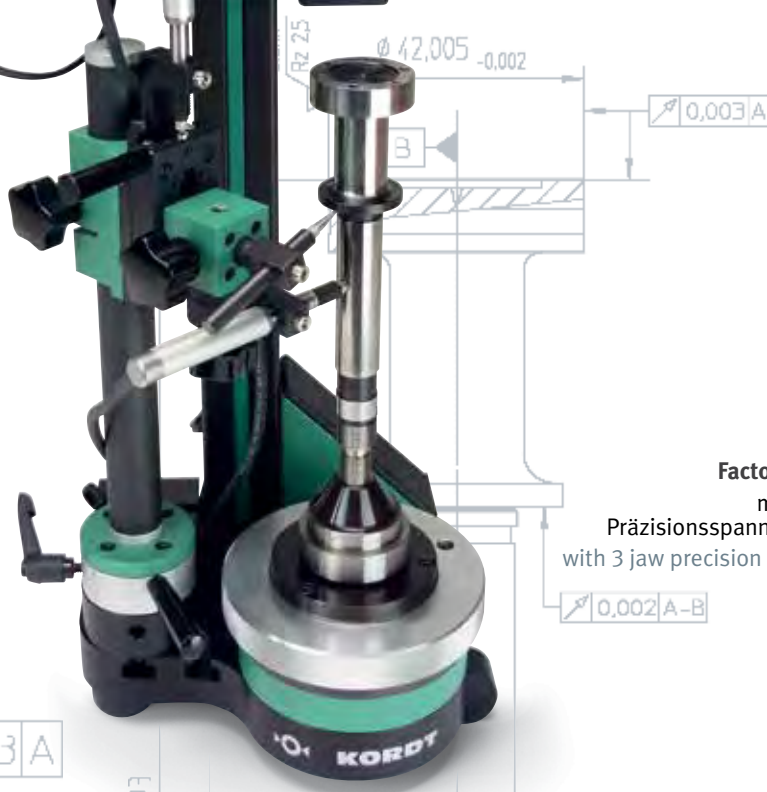


**6400 FLA  
Factory Line Analog**  
mit Dreibacken-Präzisions-  
spannfutter 6317.80  
with 3 jaw precision chuck 6317.80



**6400 IL V2  
Industrial Line**

inkl. Säulenlift mit Rolltisch  
mit Gewinde-Aufnahmering 6231  
incl. column lift with frictionless slide  
with thread receiving ring 6231



**6400 FLD  
Factory Line Digital**  
mit Dreibacken-  
Präzisionsspannfutter 6317.44  
with 3 jaw precision chuck 6317.44



0.03 A

197

139

Ø 19 ±0.002

0.002 A-B

blank Rz 2.5

Ø 18 <sup>-0.01</sup>/<sub>-0.02</sub>

0.01 A

blank Rz 2.5

Ø 16 p6

0.01 A

0.05 A

M 16 x 1

**6400 FLD  
Factory Line Digital**  
mit zusätzlichem  
3D-Messtativ 6443 3D und  
digitaler Messuhr 12500.12,5  
with additional measuring  
support 6443 3D and digital  
dial gauge 12500.12,5



## MODULAR SYSTEM

Ständig wechselnde Aufgabenstellungen zwingen zur Flexibilität in der Produktion. Auch die Prüfmittel müssen sich dieser Herausforderung stellen. Das AXICORD Modular-System lässt sich durch wenige Handgriffe an die jeweils zu produzierenden Werkstücke anpassen. Die AXICORD-Komponenten sind so gestaltet, dass sie frei miteinander kombiniert werden können. Teile aus unserem Messnormteile-Programm können verwendet werden. Siehe auch [www.messnormteile.de](http://www.messnormteile.de)

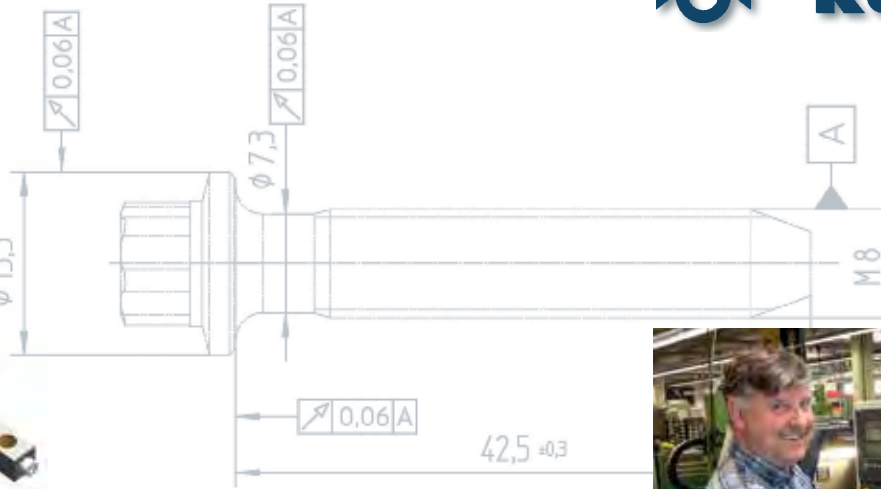
Ever changing requirements force to flexibility in production. Also checking equipment must face this challenge. The AXICORD modular system can be adjusted to a new work-piece with just a few changes. The components of AXICORD are designed to be combined with each other. Components of our standard measuring part program can be used. See also [www.messnormteile.de](http://www.messnormteile.de)

6443 3D

6443 V2



	Geräte- nummer	6448 Grund- platte	6402 Spindel	12015 analoge Messuhr	12450.5 A digitale Messuhr	13000 A1 digitale Anzeige inkl. Inkremen- taltaster	6443 Schwenk- stativ	6443 V2 Schwenk- stativ mit Roll- schlitten	6443 3D 3D-Schwenk- stativ	6443 3D V2 3D-Schwenk- stativ mit Rolltisch
FACTORY LINE	6400 FL	•	•				•			
	6400 FL V2	•	•					•		
	6400 FL 3D	•	•						•	
	6400 FL 3D V2	•	•							•
ANALOG	6400 FLA	•	•	•			•			
	6400 FLA V2	•	•	•				•		
	6400 FLA 3D	•	•	•					•	
	6400 FLA 3D V2	•	•	•						•
DIGITAL	6400 FLD	•	•		•		•			
	6400 FLD V2	•	•		•			•		
	6400 FLD 3D	•	•		•				•	
	6400 FLD 3D V2	•	•		•					•
INDUSTRIAL LINE	6400 IL	•	•			•	•			
	6400 IL V2	•	•			•		•		
	6400 IL 3D	•	•			•			•	
	6400 IL 3D V2	•	•			•				•
	type	basic plate	spindle	analog dial gauge	digital dial gauge	digital read out unit incl. incremental transducers	pivot support	pivot support with friction- less slide	3D pivot support	3D pivot support with roller slide



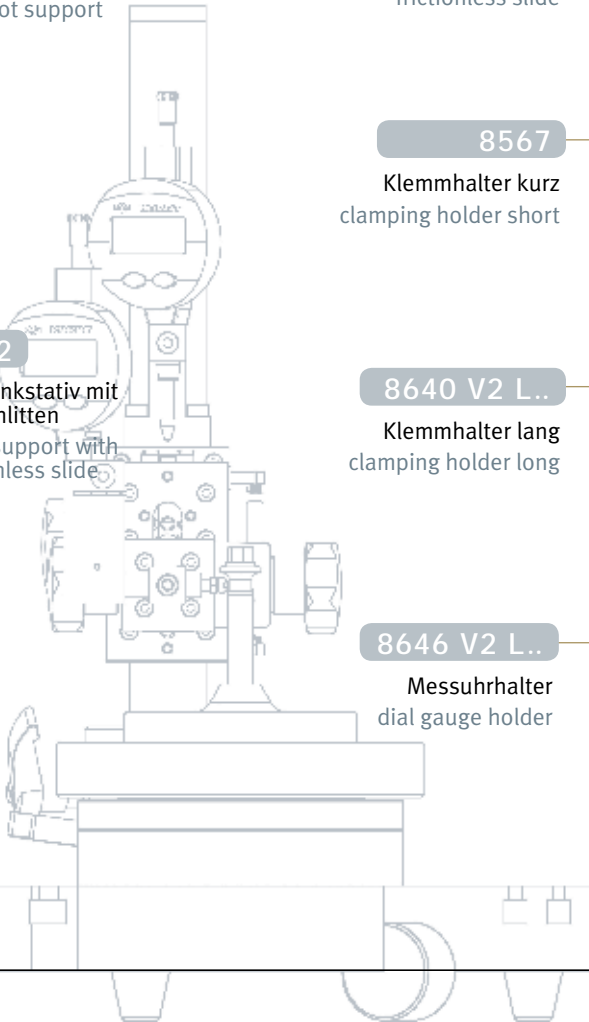
**6443**  
Schwenkstativ  
pivot support



**6443 3D**  
3D-Schwenkstativ  
3D pivot support



**6443 V2**  
Schwenkstativ mit  
Rollschlitten  
pivot support with  
frictionless slide



**6419**  
Säulenlift  
column lift



**6419 V2**  
Säulenlift mit Rollschlitten  
column lift with  
frictionless slide



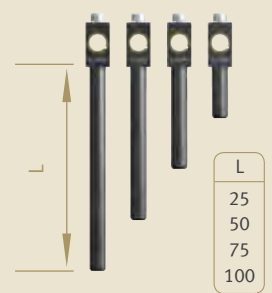
**8567**  
Klemmhalter kurz  
clamping holder short



**8640 V2 L..**  
Klemmhalter lang  
clamping holder long



**8646 V2 L..**  
Messuhrhalter  
dial gauge holder



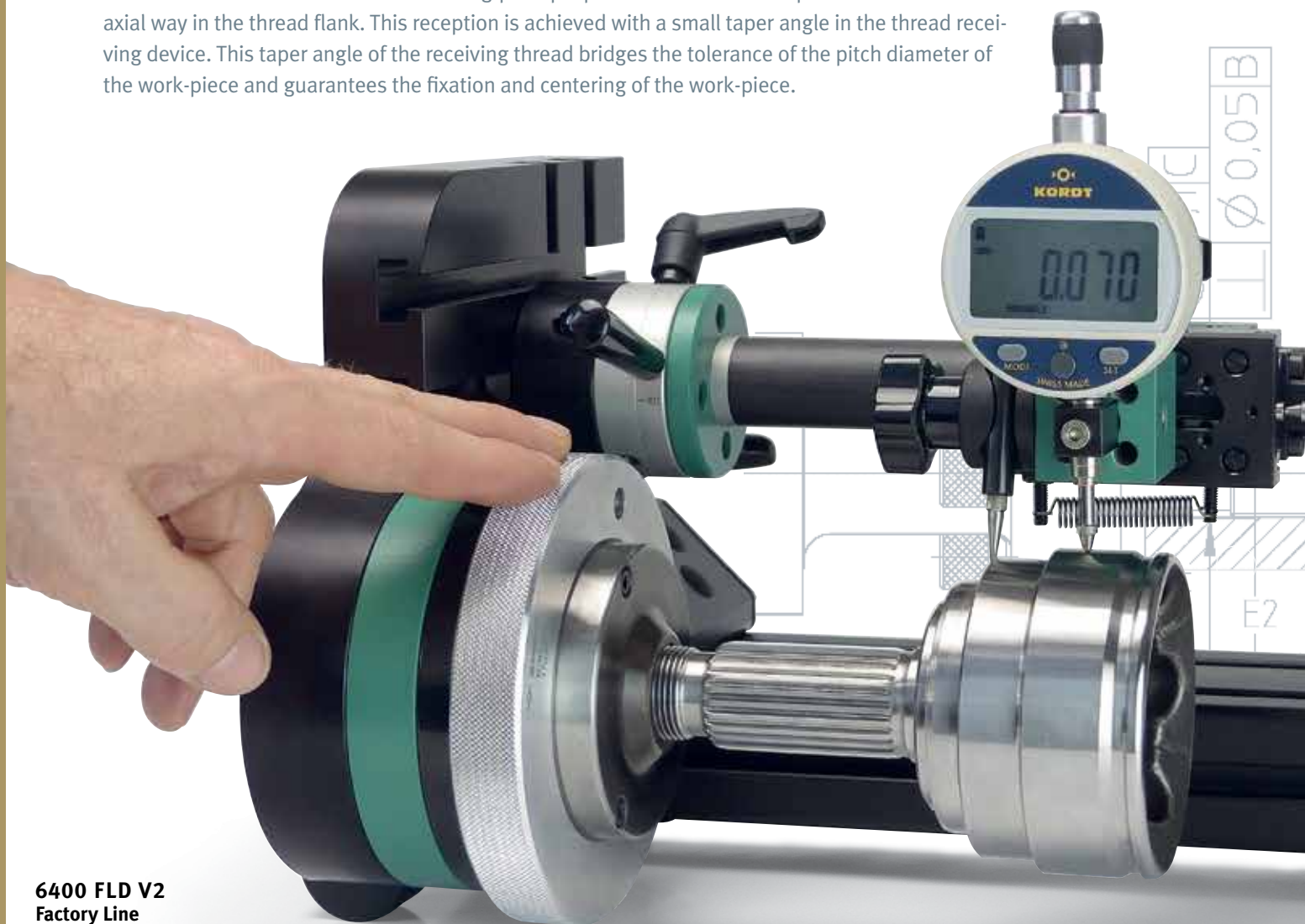
## WERKSTÜCKAUFNAHMEN RECEIVING DEVICES

### Rund- und Planlaufmessung zur Gewindeachse mit AXICORD

Muss die Rund- und/oder Planlaufabweichung zwischen der Gewindeachse und bestimmten Elementen des Werkstücks überprüft werden, ist es erforderlich, die Gewindeachse zu definieren. Das AXICORD-Gewindeaufnahme-Prinzip sieht vor, dass das Werkstück in den Gewindeflanken koaxial aufgenommen wird. Diese Aufnahme erfolgt durch ein schwach kegeliges Aufnahme-gewinde. Der Kegelwinkel des Aufnahmegewindes überbrückt die Flankendurchmessertoleranz des Werkstückes und garantiert damit den Festsitz und die Zentrierung.

### Radial and axial run-out measuring in reference to the thread axis with AXICORD

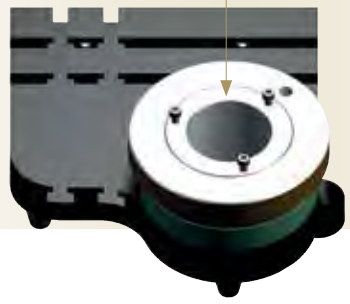
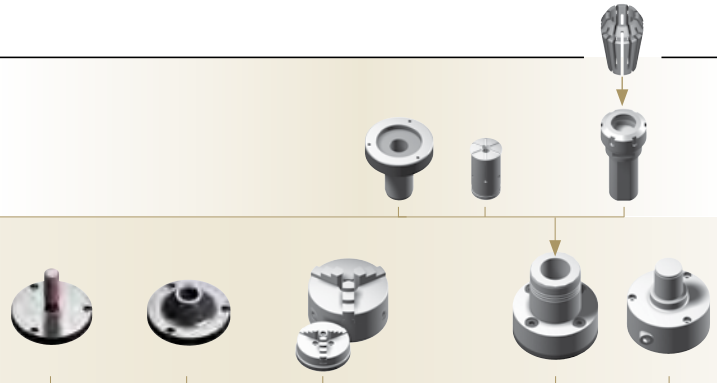
If a radial and axial run-out to the thread axis is to be measured it is essential to determine the thread axis. The AXICORD thread-receiving-principle provides that the work-piece is held in a co-axial way in the thread flank. This reception is achieved with a small taper angle in the thread receiving device. This taper angle of the receiving thread bridges the tolerance of the pitch diameter of the work-piece and guarantees the fixation and centering of the work-piece.



#### 6400 FLD V2 Factory Line

mit Stütze 6449 und  
Gewindeaufnahme 6231 für  
waagerechte Messung  
(große digitale Messuhren  
12500.12,5 Option)

with support 6449 and  
thread receiving ring 6231  
for horizontal measurement  
(large digital dial gauges  
12500.12,5 optional)



**6231**  
 Gewinde-Aufnahmering  
 für Nenndurchmesser von  
 5 bis 38 mm  
 thread receiving ring for nominal  
 diameters from 5 to 38 mm

**6239**  
 Gewinde-Aufnahmedorn für  
 Nenndurchmesser von  
 5 bis 38 mm  
 thread receiving ring for nominal  
 diameters from 5 to 38 mm

**6206.32**  
 Hydro-Dehnspannfutter  
 hydraulic chuck

**6208.32 d..**  
 Reduzierbuchse  
 verschiedene Innendurchmesser  
 reducing sleeve  
 various internal diameters

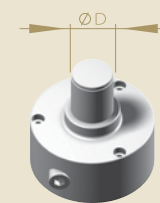
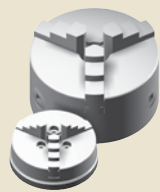
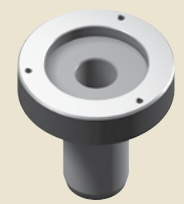
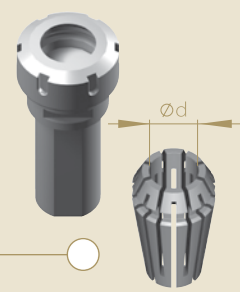
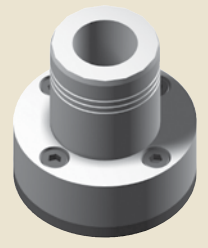
**6307.32**  
 Spannanzenfutter  
 collet chuck

**6308 d..**  
 Druckspannzange  
 collet

**6308.32**  
 Universaladapter  
 universal adaptor

**6317.44 / 6317.80**  
 Dreibacken-Präzisionsspannfutter  
 3 jaw precision chuck

**6304 D..**  
 Hydro-Dehnspanndorn  
 hydraulic expanding arbor



## Aus unserem Programm

Außengewinde-Messgeräte  
Innengewinde-Messgeräte  
Einschraubtiefen-Prüfgeräte  
Gewinde-Einstellnormale  
Gewinde-Rund- und Planlauf-messgeräte  
Gewinde-Koordinaten-Messdorne  
Gewinde-Lehrdorne und -ringe  
Lehren für Schraubenantriebe  
Gewinde-Einstelldorne  
Gewinde-Prüfmaschinen  
Feinmessrachen  
Innenmessgeräte  
Universal-Längenmessgeräte  
Dickenschnellmesser  
Messgeräte für Großbauteile  
Grenzlehndorne  
Vielzweck-Messgeräte  
Rund- und Planlauf-Messgeräte  
Messnormteile siehe:  
**[messnormteile.de](http://messnormteile.de)**  
Messvorrichtungen und Prüfautomaten  
Elektronische Mess- und Auswertsysteme  
Schraubenmessplatz  
Messgeräte und Lehren  
Messuhren und Zubehör  
Software  
KORDT-Kalibrier-Service

## From our range

External thread measuring gauges  
Internal thread measuring gauges  
Thread depth gauges  
Thread setting standards  
Thread run-out and concentricity gauges  
Thread co-ordinate measuring plugs  
Thread plug gauges and thread ring gauges  
Gauges for screw drives  
Thread setting plugs  
Thread checking machines  
Precision comparators  
Internal measuring gauges  
Universal length measuring gauges  
Thickness gauges  
Large scale measuring instruments  
GO/NoGo gauge plugs  
Multi-purpose gauges  
Run-out and concentricity gauges  
Standard elements, see:  
Multi-gauging fixtures and automated checking machines  
Electronic measurement statistical systems  
Screw measuring stations  
Measuring equipment  
Dial gauges and accessories  
Software  
KORDT-Calibration-Service



## KORDT GmbH & Co. KG

Preyerstraße 24-26  
D-52249 Eschweiler\_Germany  
Tel + 49\_(0)2403\_7005-0  
E-mail [mail@kordt.de](mailto:mail@kordt.de)  
[www.kordt.de](http://www.kordt.de)